

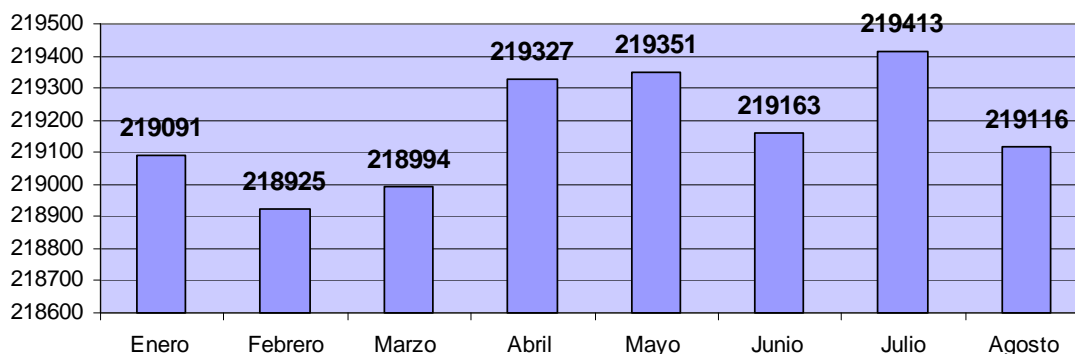


**INFORME
MENSUAL DE
AUTÓNOMOS
EN GALICIA
(AGOSTO 2011)**

El mes de Agosto de 2011 se cierra con 297 autónomos menos en nuestra comunidad Autónoma, pasando de los 219.413 afiliados a 29 de julio a los 219.116 afiliados al Régimen Especial de Trabajadores Autónomos a 31 de Agosto.

La evolución en el número de afiliaciones en Galicia en lo que va de año queda reflejada en el siguiente gráfico:

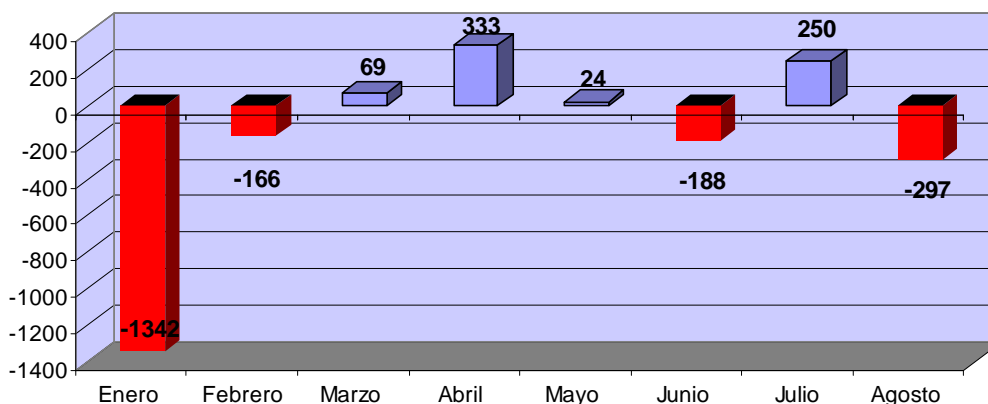
Evolución afiliaciones en Galicia



Fuente: Elaboración propia

Como se puede apreciar en la siguiente gráfica en los dos primeros meses del año se ha sufrido un número de bajas muy importante, durante los dos primeros meses del año la pérdida ha sido de más de 1500 afiliados al RETA, los tres meses siguientes han aportado cifras positivas que se han visto frenadas en el mes de junio con esa pérdida de 188 afiliaciones en nuestra comunidad. El mes de julio supuso un respiro en el descenso de afiliaciones con 250 nuevas afiliaciones. Sin embargo el mes de agosto nos muestra una vez más una pérdida de afiliaciones en nuestra comunidad con casi 300 autónomos menos

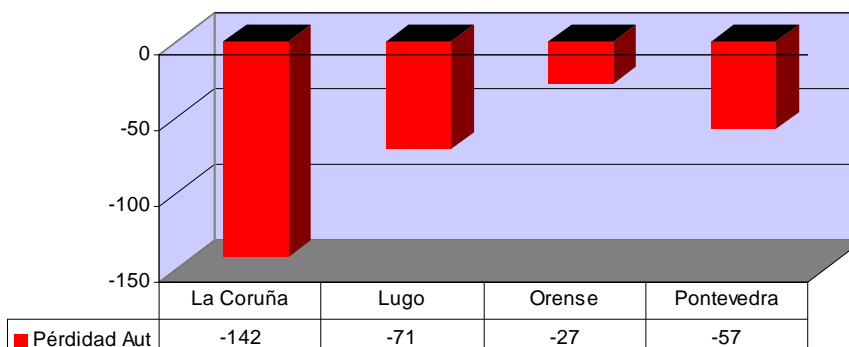
Pérdida/ incremento Autónomos Enero-Agosto 2011



Por **provincias**, durante el mes de Agosto todas las provincias pierden afiliados, la que mayor número de pérdidas sufre es Coruña con 142 autónomos menos quedando con 87.006 afiliados, seguida de Lugo con 71 afiliados menos (37.764 afiliados), Pontevedra es la tercera provincia en número de bajas (57 bajas) contando con 67.971 afiliados a 31 de agosto, Ourense es la provincia que menos trabajadores pierde con 27 afiliados menos quedando el número de afiliaciones en 26.375..

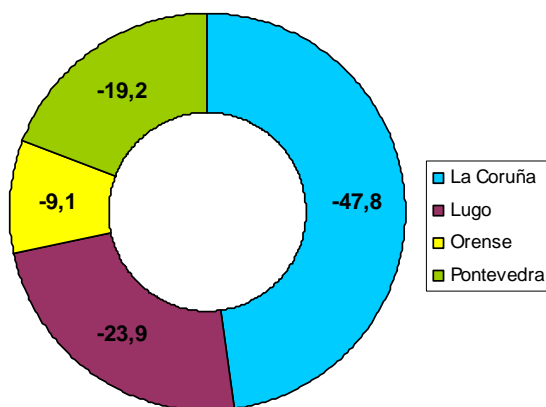
	junio	Altas	Bajas	julio	Altas	Bajas	Agosto
La Coruña	87.161	1.112	1.125	87.148	766	908	87.006
Lugo	37.806	368	339	37.835	279	350	37.764
Ourense	26.360	330	288	26.402	223	250	26.375
Pontevedra	67.836	1.162	970	68.028	760	817	67.971
GALICIA	219.163	2.972	2.722	219.413	2.028	2.325	219.116
T O T A L	3.106.892	48.288	53.859	3.101.321	31.760	43.080	3.090.001

Pérdida de Autónomos en Agosto de 2011



Fuente: elaboración Propia.

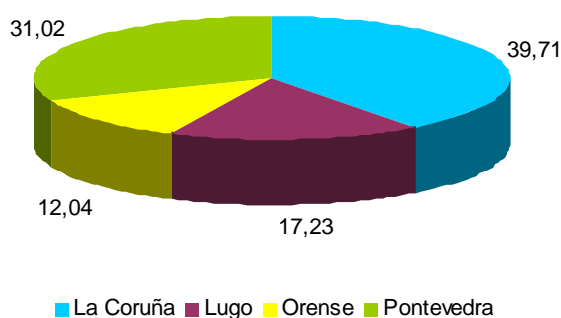
En términos porcentuales y por provincias, en el mes de Agosto, los datos serían los siguientes:



Fte: elaboración propia

La provincia de A Coruña es la que sigue teniendo un mayor número de Trabajadores Autónomos con un 39,71 % seguida de Pontevedra que cuenta con el 31,02% de los afiliados de la comunidad, Lugo cuenta con el 17,23% de los autónomos gallegos y ourense suma el 12,04%.

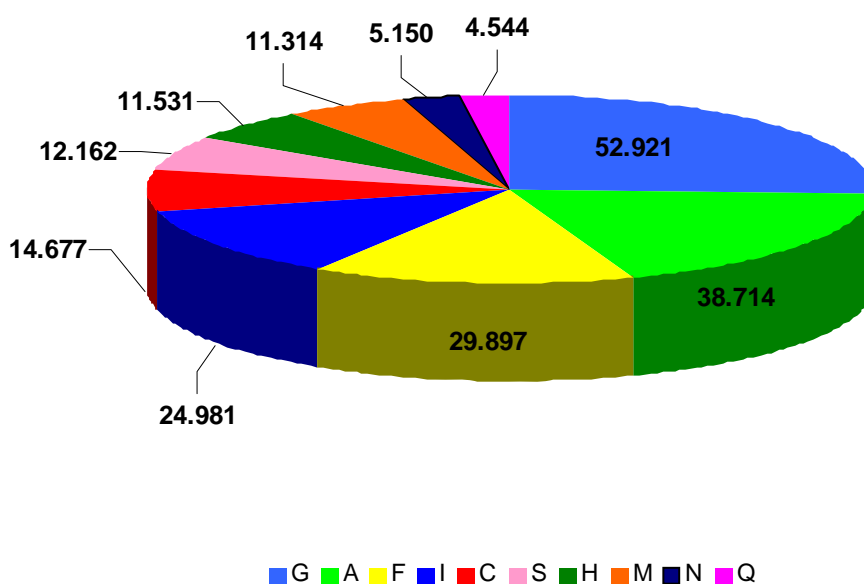
Porcentaje autónomos por provincias Agosto



Fte: elaboración propia

Los diez sectores con mayor número de afiliados en el RETA en el mes de Agosto en Galicia Son:

Afiliados por sectores de Actividad Agosto



Fte: elaboración propia

- Grupo G Comercio al por mayor y al por menor; reparación de vehículos de motor y motocicletas (52.921) se incrementa en 1 en relación con el mes pasado.
- Grupo A Agricultura, ganadería, silvicultura y pesca (38.714) se pierden 186 afiliados.
- Grupo F Construcción (29.897) se pierden 45 afiliados en relación con el mes anterior.
- Grupo I Hostelería (24.981) se ganan 38 afiliaciones en este sector de actividad.
- Grupo C Industria manufacturera (14.677) pérdida de 29 afiliaciones.
- Grupo S Otros servicios (12.162) pérdida de 23 afiliaciones.
- Grupo H Transporte y almacenamiento(11.531) se pierden 16 afiliaciones en relación con el mes de julio.
- Grupo M Actividades profesionales, científicas y técnicas (11.314) hay en agosto 9 afiliados menos en este sector.
- Grupo N Actividades administrativas y servicios auxiliares (5.150) se pierden 8 afiliaciones.
- Grupo Q Actividades sanitarias y de servicios sociales (4.540) se mantiene igual que el mes pasado

En relación con la Afiliación al Régimen especial de Autónomos en el mes de Julio en las **ciudades gallegas de más de 40.000 habitantes**, el siguiente cuadro nos muestra el número de Autónomos a 31 de Agosto de 2011:

Direcciones Provinciales - Poblaciones	Rég Especial Autónomos julio
LA CORUÑA	15.319
Ferrol	3.228
Santiago de Compostela	6.970
LUGO	7.375
ORENSE	8.106
PONTEVEDRA	5.297
Vigo	17.926

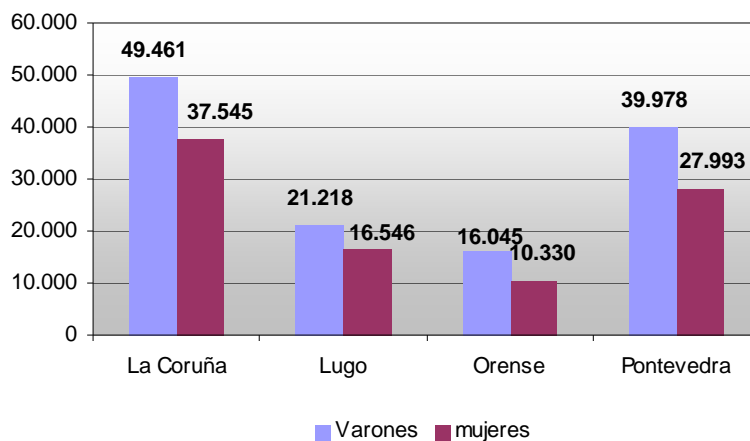
Fte: Seguridad Social

En relación a las **afiliaciones por provincia y género** el siguiente cuadro refleja el número de hombres y de mujeres que están afiliados al régimen de Autónomos en las cuatro provincias gallegas a 31 de Agosto de 2011:

Provincias	VARONES	MUJERES
La Coruña	49.461	37.545
Lugo	21.218	16.546
Orense	16.045	10.330
Pontevedra	39.978	27.993
GALICIA	126.702	92.414

Fte: elaboración propia

Datos RETA por género y provincias



En relación con la Comunidad Autónoma gallega, el siguiente gráfico refleja claramente el porcentaje de mujeres y hombres afiliados en el RETA en el mes Agosto:

Afiliación RETA Agosto Género Galicia

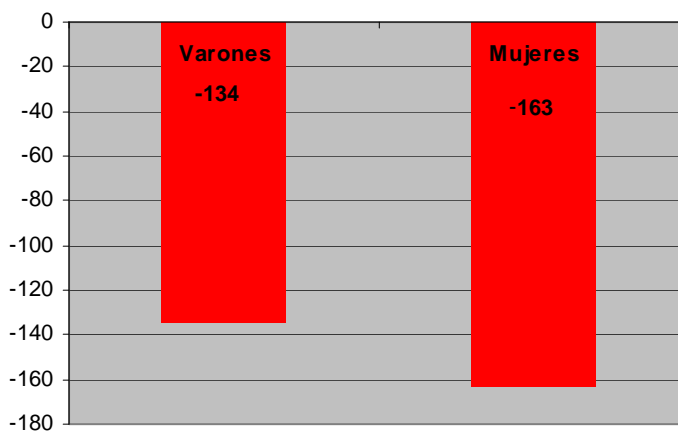


Fte: elaboración propia

Se puede apreciar que el 42,18 % de los afiliados al Régimen Especial de Trabajadores Autónomos en Galicia son mujeres frente al 57,82 % de autónomos, con un total de 126.702 hombres y 92.414 mujeres

La pérdida en afiliaciones por género queda del siguiente modo: Varones - 134
Mujeres: - 163

Pérdida afiliaciones por género agosto



Fuente elaboración propia

En el conjunto del Estado el número de Autónomos en el mes Agosto es de 3.090.001 autónomos, en Julio había 3.101.321 autónomos, lo que supone un descenso de 11.320 afiliaciones a nivel nacional.

Los autónomos en Galicia suponen el 7,09 % del total de autónomos del estado español.

DATOS AUTÓNOMOS AGOSTO		
España	3.090.001	
Galicia	219.116	7,09 % del total del estado.
Galicia		
Galicia	219.116	
A Coruña	87.006	39,71% del total de la CA Gallega
Lugo	37.764	17,23% del total de la CA Gallega
Ourense	26.375	12,04% del total de la CA Gallega
Pontevedra	67.971	31,02% del total de la CA Gallega
Ganancia/Pérdida de Autónomos en AGOSTO		
España	-11.320	
Galicia	- 297	